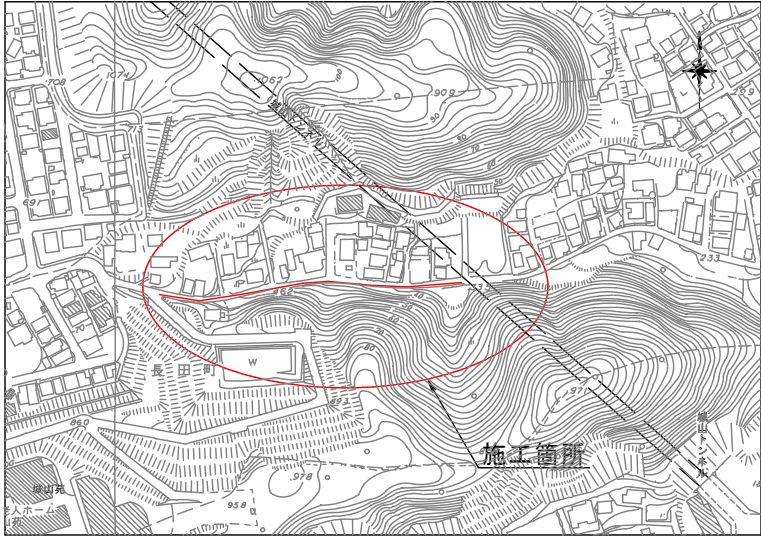


位置図

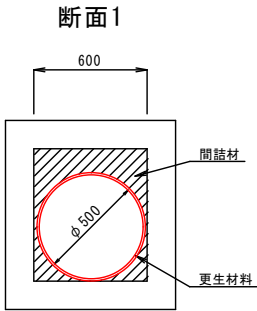
S=1:2,500



開口数量	形状	路線1	路線2	路線3
□700×700(頂版)				
□1000×600(頂版)		3	2	3
□300×300(側壁)		1	1	2
φ150(側壁)		1		2
合計		5	3	7

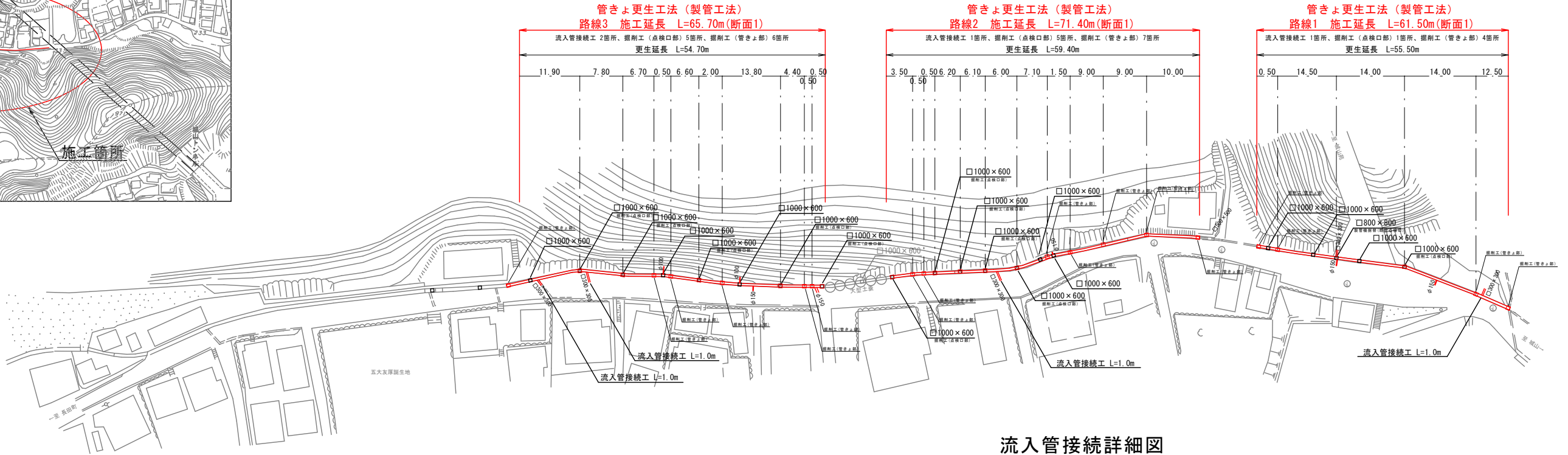
標準断面図

S=1:20



平面図

S=1:500



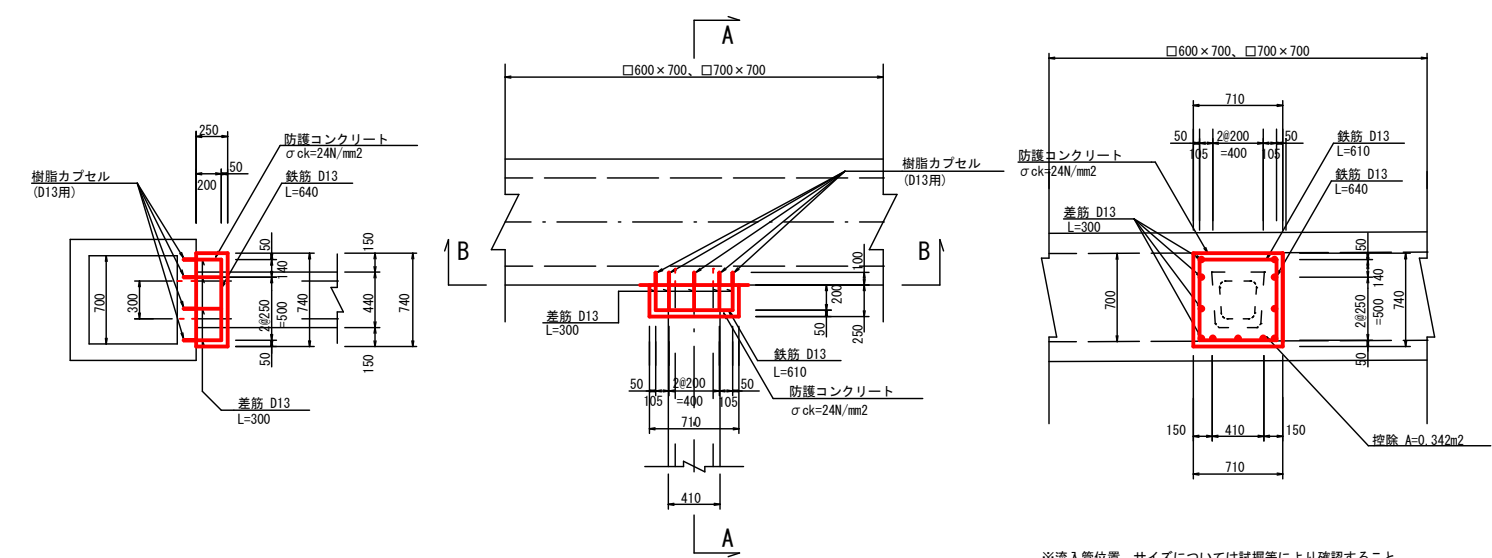
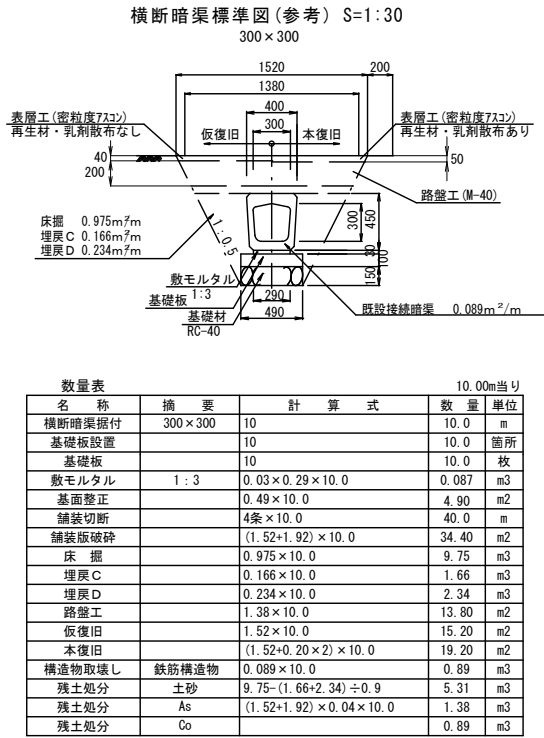
流入管接続詳細図

S=1:30

A-A断面図

平面図

B-B断面図



流入管接続数量表

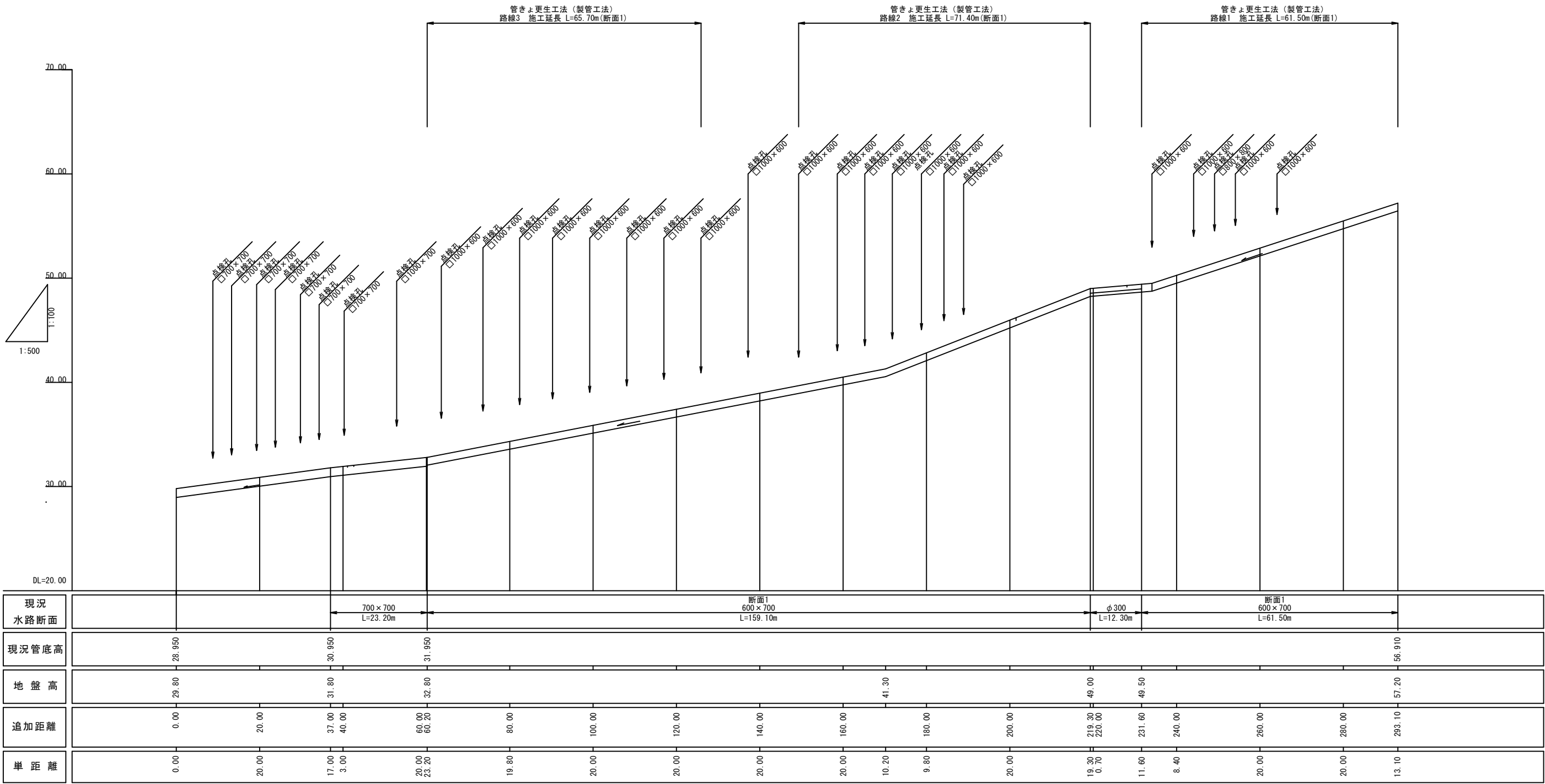
名称	規格	算定式	数量 単位
型枠		$0.71 \times 0.74 - 0.342 + (0.74 \times 2 + 0.71) \times 0.25$	0.73 m2
鉄筋	D13	$(0.30 \times 11 + 0.64 \times 2 + 0.61 \times 2) \times 0.995$	5.77 kg
コンクリート	$\sigma_{ck}=24N/mm^2$	$(0.71 \times 0.74 - 0.342) \times 0.25$	0.05 m3
樹脂カプセル	D13用	$4 \times 2 + 3$	11.00 本
削孔	D13用	$4 \times 2 + 3$	11.00 箇所

※流入管位置、サイズについては試掘等により確認すること  
※流入管の施工に関しては一時的に排水が不能になるため天候等に留意すること  
※既設水路へのアンカーは削孔とすること

鹿児島市公共下水道			
工事名	滑川水路第5支線改築工事		
工事箇所	鹿児島市長田町		
図面名称	位置図、平面図、標準断面図 流入管接続詳細図、横断暗渠標準図	図面番号	1 / 3
縮尺	図示		
鹿児島市水道局			

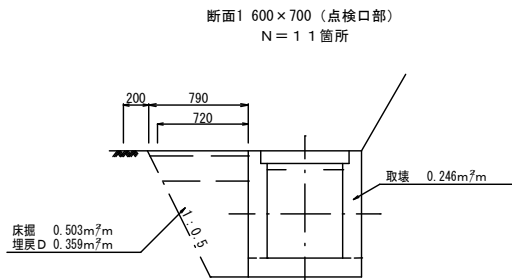
縦断図

V=1:200 H=1:500

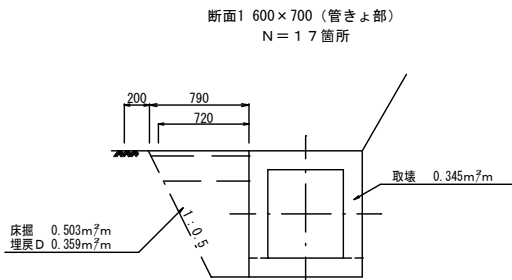


鹿 児 島 市 公 共 下 水 道			
工事名	滑 川 水 路 第 5 支 線 改 築 工 事		
工事箇所	鹿 児 島 市 長 田 町		
図 面 名 称	縦 断 図	図面 番号	2 / 3
縮 尺	図 示		
鹿 児 島 市 水 道 局			

掘削工標準図(参考図) S=1:30

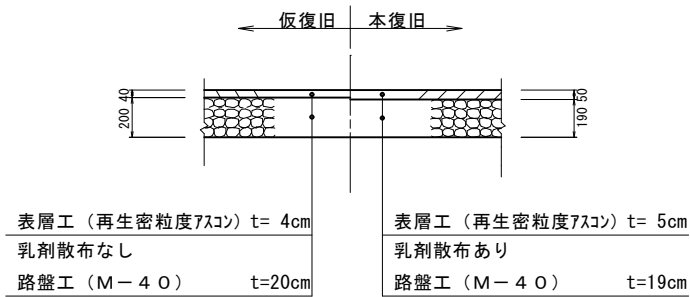


数量表		10.00m当り		
名 称	摘 要	計 算 式	数 量	単 位
躯体	600型	600×H×2000	5.00	本
舗装切断		2条×10.0	20.0	m
舗装版破碎		(0.79+0.99)×10.0	17.80	m2
床 掘		0.503×10.0	5.03	m3
埋戻D		0.359×10.0	3.59	m3
路盤工		0.72×10.0	7.20	m2
仮復旧		0.79×10.0	7.90	m2
本復旧		(0.79+0.20×1)×10.0	9.90	m2
構造物取壊し	鉄筋構造物	0.246×10.0	2.46	m3
残土処分	土砂	5.03-3.59÷0.9	1.04	m3
残土処分	As	17.80×0.04	0.71	m3
残土処分	Co		2.46	m3

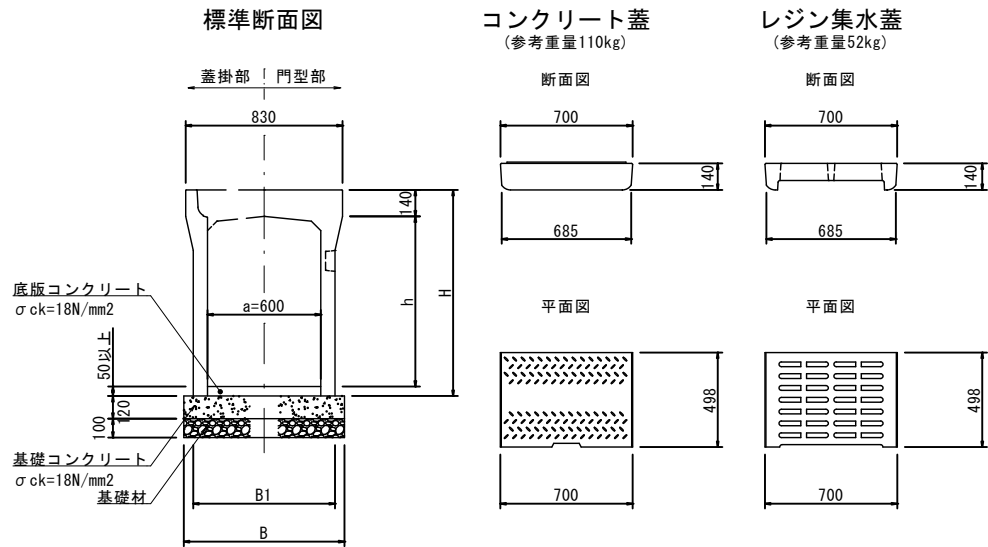


数量表		10.00m当り		
名 称	摘 要	計 算 式	数 量	単 位
躯体	600型	600×H×2000	5.00	本
舗装切断		2条×10.0	20.0	m
舗装版破碎		(0.79+0.99)×10.0	17.80	m2
床 掘		0.503×10.0	5.03	m3
埋戻D		0.359×10.0	3.59	m3
路盤工		0.72×10.0	7.20	m2
仮復旧		0.79×10.0	7.90	m2
本復旧		(0.79+0.20×1)×10.0	9.90	m2
構造物取壊し	鉄筋構造物	0.345×10.0	3.45	m3
残土処分	土砂	5.03-3.59÷0.9	1.04	m3
残土処分	As	17.80×0.04	0.71	m3
残土処分	Co		3.45	m3

舗装復旧標準図 S=1:20



自由勾配側溝縦断用(600型)標準図 (参考図) S=1:20



寸法表及び数量表 (10m当り)						
呼び名 a×h	H	B1	B	基礎コンク リート (m3)	基礎型枠 (m2)	基礎材 (m2)
600× 600	790	750	850	1.020	2.40	8.50
600× 800	990					
600× 900	1090					
600×1000	1190	780	880	1.056		8.80
600×1100	1290					
600×1200	1390					

鹿 児 島 市 公 共 下 水 道			
工事名	滑 川 水 路 第 5 支 線 改 築 工 事		
工事箇所	鹿 児 島 市 長 田 町		
図 面 名 称	掘削工標準図・舗装復旧標準図 自由勾配側溝縦断用(600型)標準図	図面 番号	3 No. 3
縮 尺	図 示		
鹿 児 島 市 水 道 局			